

**Lp. Tiit Vunk**

**Transpordiamet**

**Tartu–Nõo lõigu ümberehitamise projekteerimistingimuste menetlus**

Tallinn, 01.02.2023

Tere!

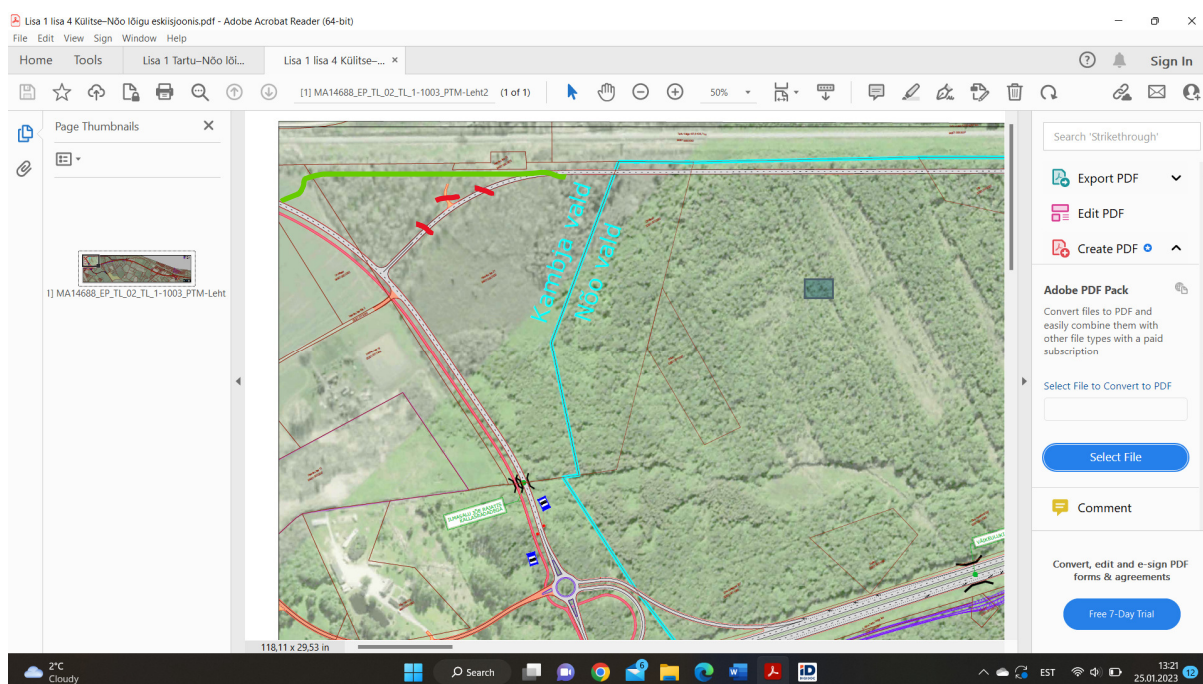
Nagu selgituskirjas väidate, siis teie poolt toodud eskiisjoonistel ei kajastata täpset teede asukohta, vaid asukohta tänase parima teadmise juures. Sellest tulenevalt teavitame teid sellest, et Nexilis AS Haaviku tee 21 (94901:005:0530) kinnistul kasvab laialdaselt III kategooria haruldane looduskaitsealune liik Künnapuu (metsamajandamise kava järgi suurusjärgus 280 thm), mis teie praeguse projekteeritava tee järgi jääb rajatava tee piirkonda. Künnapuu salu on sellises perspektiivses Külitse külakeskkonnas väärtus omaette, mille kahjustamise vastu oleme kategooriliselt, kaasates vajadusel ka looduskaitsepetsialiste.

Eeltoodust tulenevalt teeme järgmised ettepaneku:

1. Loobuda üldse Aiamaa-Nõo kõrvalmaantee ehitusest ja suunata kogu liiklus liiklussõlmest alguse saavale teele
2. Kui tõesti on lisaks juba plaanitavale ja väljaehitatavale liiklussõlmele lisaks vaja rajada raudtee äärne lisatee ühendamaks liiklust Aiamaa-Nõo kõrvalmaanteega, siis teeme ettepaneku mitte planeerida seda otse läbi Haaviku tee 21 metsakinnistu (III kategooria künnapuu kasvukoht) vaid vedada see Nõo valla poolt tulles kinnistuni 94901:005:0875 jõudes otse mööda raudtee serva sirgelt edasi ja ühendada see liiklussõlmest lähtuva teega (roheline joon lisatud kuvatõmmisel) Nimetatud tee suubuks kõigele eelnimetatule lisaks oluliselt liiklusohutumalt ja turvalisemalt (parem nähtavus) liiklussõlmest tuleva teega meie kinnistu loodeservas.
3. Punktis nr 2 soovitatud marsruut kaotaks ka vajaduse rajada elamumaa 94901:005:0875 kinnistule sissesõidutee (tähistatud joonisel nr 3 oranziga) pikalt otse läbi meie metsakinnistu. Selle sissesõiduteega AS Nexilis ei nõustu, kuna see läheb vastuollu meie metsakasvatuskavadega ja nagu öeldud, on sel kohal tegemist III kategooria kaitsealuse liigi

Künnapuu kasvukohaga. Kui rajada Aiamaa-Nõo lisa tee otse piki raudteed on automaatselt võimalik rajada kinnistule 94901:005:0875 sissesõidutee otse rajatava tee pealt Nõo valla poolt tulles, elamumaa kinnistu lääneservast, ilma igasuguse vajaduseta rajada sissesõidutee läbi võõra metsakinnistu.

4. Ettepanek tulla tagasi 2020 eskiisis välja toodud joonise juurde ja projekteerida liiklussõlmest alla suunduv tee Haaviku 19 ja Haaviku 21 piirile. Põhjendus: me ei näe põhjust, miks peaks ehitama uue tee täielikult metsaalale, kui esialgse tee koha peal on lai kraav, kuhu saab kuluefektiivselt paigutada tee-alused kommunikatsioonid.
5. Nexilis AS-lt võõrandatava metsamaa kompenseerimist ootame võõrandatavale maale samalaadse või parema (mullastik, kasvukohatüüp, juurdepääsutee olemasolu kinnistuni) metsakinnistu näol. Rahalist tasaarveldust AS Nexilis ei soovi.



Lugupidamisega,

Hindrek Haarde

Juhatuse liige

Krista Kiisa

Nexilis AS

56245699